



羽幌町



田植え体験の様子

「わが村は美しくー北海道」運動第8回コンクール応募団体
朝日地区資源保全隊

【羽幌町】

農業資源の保全と学校教育活動

はじまりは？

農地・農業用水の資源は、食料の安定供給や農業の多面的機能を発揮させるための基盤となる地域の財産であります。しかし、過疎化・高齢化等の進行に伴い資源の適切な保全管理が難しくなってきました。

このような状況の解決を図るため、地域農業者が一体となって資源の適切な保全管理を行うとともに、農業環境の景観形成のほか、特に学校教育との連携を図りながら、子供たちに地域農業を知ってもらうきっかけづくりを地域ぐるみで行っています。

おもな活動

- 1 畦畔・農用地の法面草刈、農道の路肩・法面の草刈及び補修、水路の支障木の伐採等の管理保全。
- 2 町道の路肩等の清掃活動。
- 3 地域の景観形成のため、道路・水路等周辺に景観作物（ひまわりやコスモス）の栽培。
- 4 小学校との連携による、毎年5年生を対象にした農業体験学習と、収穫したお米の試食会など地元の子供たちに農業を知ってもらうための活動。



脱穀のようす

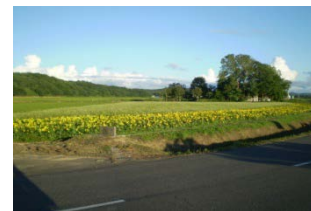
ここが自慢

【農業を知るきっかけづくり】

地域で共同の取組を行うことにより絆が深まり、農村の活性化に繋がる活動を行うとともに、農道沿いに景観作物を作付けるすることにより、美しい田園風景が形成されてきました。

また、田植え、観察、稲刈り、脱穀、発表会（おにぎりやカレーを作り試食会）など、小学生の農業体験学習を通じて、羽幌地域で栽培されている稲の一生について教えています。

最近では農業に接する機会が減ってきた子供たちにとって大変貴重な経験になっており、農業を知るきっかけとなってくればと期待しています。



景観作物のようす

連絡先

代表者名：阿部 道博さん／設立：2007年／会員：22名

住所：苫前郡羽幌町南6条2丁目16-4 和pon土地改良区

電話番号：0164-62-2099

F A X：0164-62-2120

E-mail：-

U R L：-