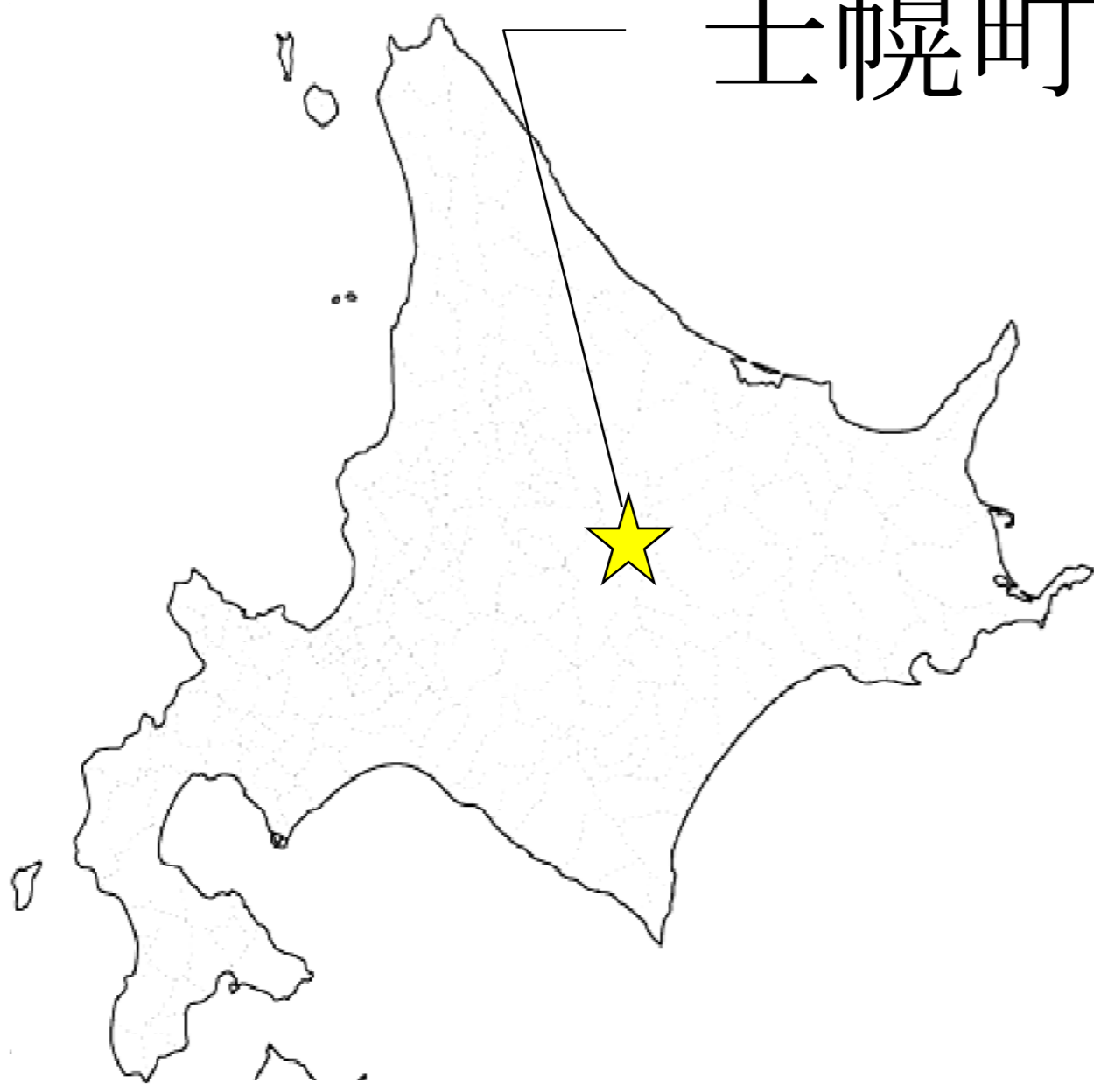




士幌町



カシワ林の群落組成調査

「わが村は美しくー北海道」運動第8回コンクール応募団体

北海道士幌高等学校環境専攻班

【士幌町】

士幌の原風景 カシワ林を後世に伝えるために

はじまりは？

十勝のカシワ林は、内陸に位置することから学術的に大変貴重なものだと考えられています。そこで、士幌高等学校の敷地内に存在するカシワの純林をはじめとした町内のカシワ林を、士幌町の原風景として将来的に保全していきたいと考え、研究を開始しました。

おもな活動

士幌町内の現況植生調査、士幌高等学校内のカシワ林の調査（群落組成調査、毎木調査、樹冠投影図の作成、種子生産量調査）を行いました。

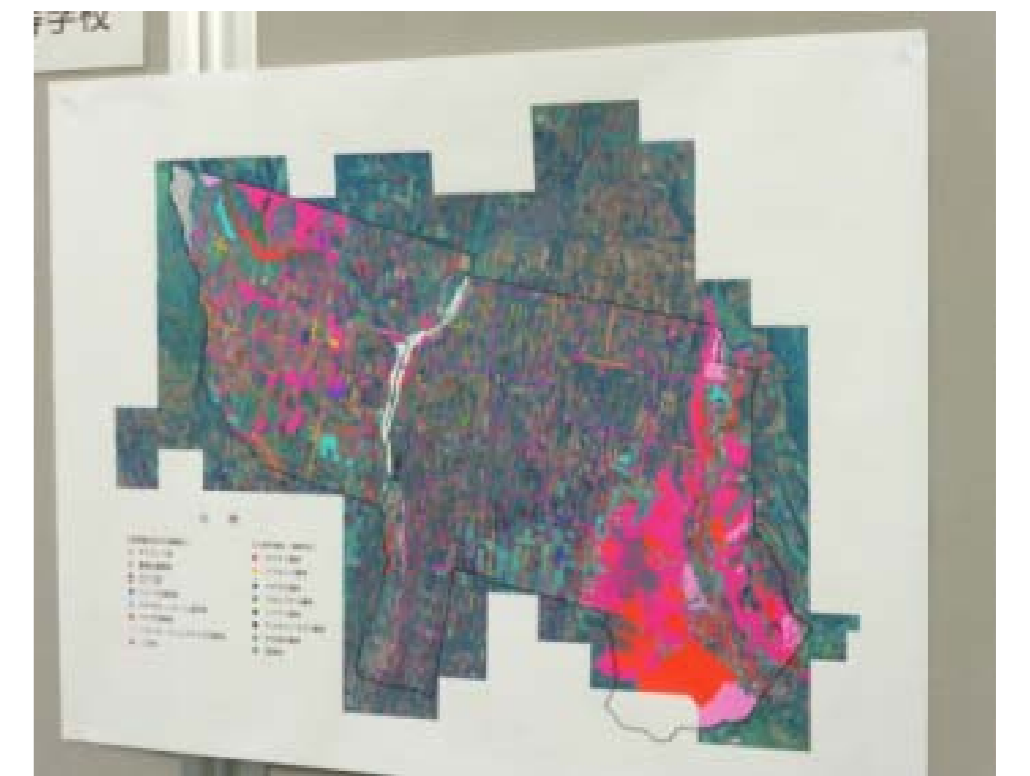
また、十勝管内各地で保全されているカシワ林の現況調査を行い、士幌高等学校のカシワ林との組成の比較を行い、保全に向けての課題を検討しました。

今後も研究を進め、将来的には、十勝管内全域のカシワ林の保全方針を提示していきたいと考えています。

ここが自慢

【士幌町内の全ての植生状況を調査】

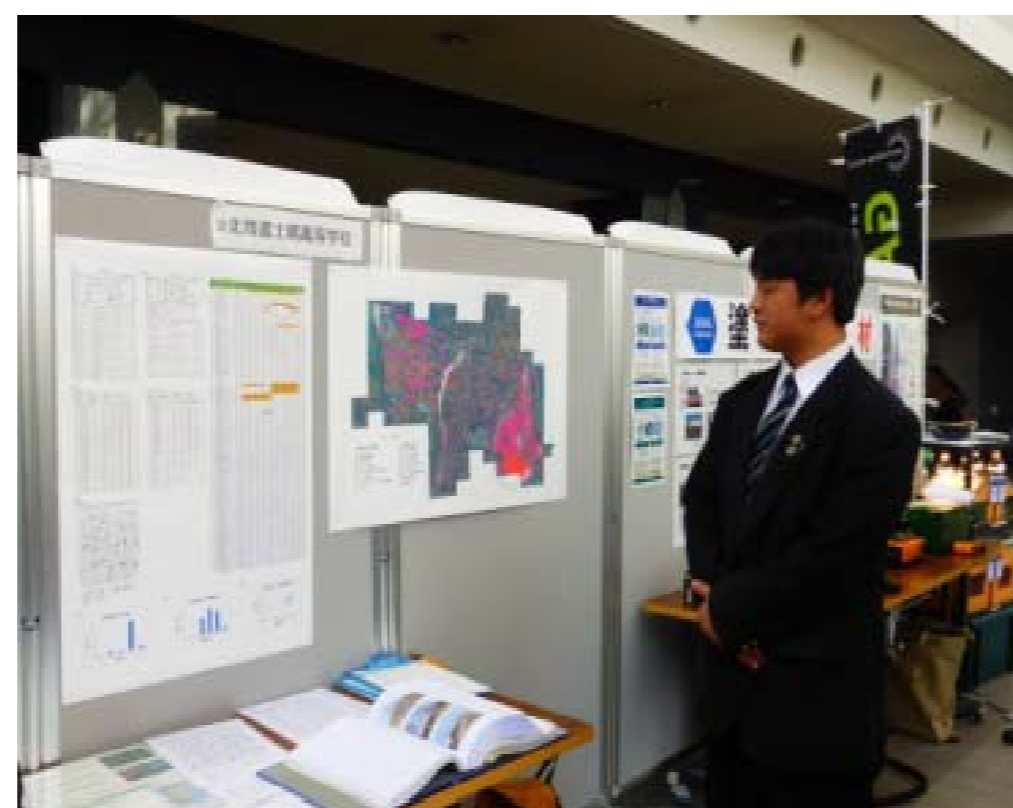
生徒自らが現地調査を行い、士幌町全域の現存植生図を作成しました。これに基づいて士幌町内のカシワ林の面積を明らかにし、カシワ林の保全へ向けた課題を解明していきます。



士幌町内の植生調査（左）と完成した現存植生図（右）



芽室町国見山自然観察会



とちち・市民「環境交流会」
における調査成果の発表

連絡先

代表者名：吉田 岳夫さん／設立：2013年／会員：11名

住所：河東郡士幌町字上音更2 1 番地 1 5

電話番号：01564-5-3121

F A X：01564-5-4130

E-mail：-

U R L：http://shihoro-highschool.com/